



Análisis de la Obra de Jean Miró:
PERSONAJE DELANTE DEL SOL

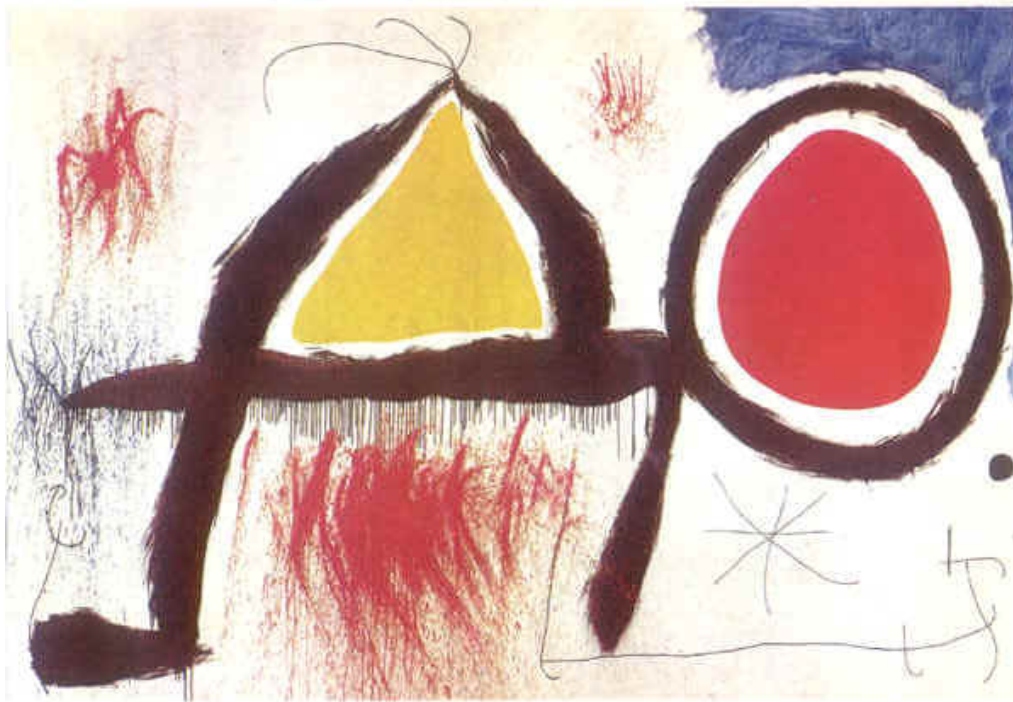
Características Generales:

Año 1968

Técnica: Acrílico sobre lienzo.

Medidas: 173.5 X 259.5 cm

"Personaje delante del sol" es un ejemplo de la gestualidad controlada que caracteriza las pinturas de Miró en los años sesenta.



Una libertad expresiva sin precedentes tan claros en su producción pero de un rigor compositivo increíble.



Análisis de la Imagen:

Campo Gráfico: Al tratarse de una imagen abstracta sólo podemos disminuir el campo gráfico a aproximadamente un 10 por ciento. A pesar de la espontaneidad Miró no olvida la composición: la supresión de un elemento cualquiera provocaría el desequilibrio de todo el conjunto.

Elementos que se muestran:

Aparece una persona (en primer plano) y el sol, con un fondo de cielo y tierra. Estos elementos están centrados y se acercan a los bordes, sin tocarlos. Las dos figuras centrales están yuxtapuestas.



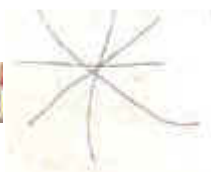
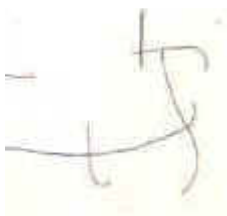
En el extremo superior derecho el pintor ha aplicado una **textura** para representar el cielo.



También aparece una **textura** para evitar el fondo neutro.



Líneas: Se pueden reconocer finas líneas negras en distintas partes de la persona, y también en la firma del pintor.



Otro tipo de **línea**, también negra pero más gruesa, ha sido utilizada para representar las dos figuras centrales de esta obra.



Contrastes: El artista parte del color negro, con el que dibuja y estructura el cuadro. La incorporación de los otros colores tiene presente las divisiones y las zonas libres.

Por cantidad debemos señalar que el gris del fondo es el color dominante de la obra, el negro es subordinado y el amarillo el acento, al igual que el rojo. Pero el rojo tiende a expandirse, por eso puede dar la sensación de ser el dominante. El negro atrae nuestra mirada, pero debido a su extensión, sería el subordinado, y el amarillo, al contrarrestar con él, constituiría el acento.

Contenido: Mariana Giménez Cobiella

<http://www.educar.org/redhispanica/Arte/personajedelantedelsol.asp>